

## Демоверсия промежуточной аттестации в форме контрольной работы по технологии 6 класс

Работа по технологии предназначается для проверки уровня усвоения учащимися 6-го класса знаний и умений по технологии в объеме обязательного минимума содержания образования.

Основной целью работы является проверка и оценка уровня сформированности предметных результатов у учащихся 6 класса по итогам освоения программы по технологии 6-го класса.

Содержание работы соответствует основным требованиям к планируемым результатам освоения программы по технологии за 6 класс.

В содержание включены вопросы по разделам: «Основы материаловедения», «Основы машиноведения», «Технология изготовления швейных изделий», «Техника безопасности».

Задания предполагают выбор учащимися правильного ответа с явной подсказкой.

Задания являются более сложными, то есть требуют от учащихся воспроизведения знаний по памяти, без подсказки

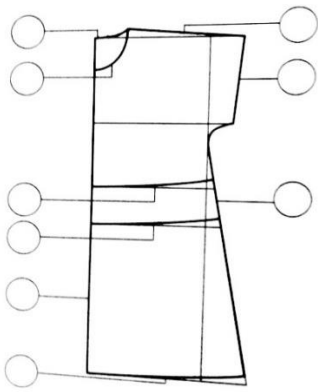
### Кодификатор элементов содержания и требований к уровню подготовки

Код раздела	Код контр-го элемента	Элементы содержания, проверяемые заданиями КИМ	№ задания
1		<b>кулинария</b>	
	1.1	Определять признаки доброкачественности рыбы.	A1
	1.2	Разделка рыбы. Санитарные требования при обработке рыбы.	A2
	1.3	Тепловая обработка рыбы. Технология приготовления блюд из рыбы и нерыбных продуктов моря	A3
	1.4	Набор столовых приборов и посуды для обеда	A4
2		<b>Свойства текстильных материалов</b>	
	2.1	Классификация текстильных химических волокон. Способы их получения	A5
	2.2	Классификация текстильных химических волокон. Виды и свойства искусственных и синтетических тканей.	A6
3		<b>Вязание крючком</b>	A7
	3.1	Основные виды петель при вязании крючком. Условные обозначения, применяемые при вязании крючком.	
4		<b>Технологии домашнего хозяйства»</b>	
	4.1	Значение в жизни человека соблюдения и поддержания чистоты и порядка в жилом помещении.	A8
5		<b>Конструирование швейных изделий</b>	
	5.1	Снятие мерок и построение чертежа швейного изделия с цельнокроеным рукавом в натуральную величину	A9
		<b>Технология изготовления швейных изделий</b>	
	5.2	Основные машинные операции: присоединение мелкой детали к крупной - притачивание; соединение деталей по контуру с последующим вывёртыванием — обтачивание. Обработка припусков шва перед вывёртыванием	A10
	5.3	Классификация машинных швов: соединительные (обтачной с расположением шва на сгибе и в кант).	B12 п
	5.4	Определение размеров фигуры человека. Снятие мерок для изготовления плечевой одежды. Построение чертежа основы плечевого изделия с цельнокроеным рукавом	A11
	5.5	Построение чертежа основы плечевого изделия с цельнокроеным рукавом. Понятие о плечевой одежде. Понятие об одежде с цельнокроеным рукавом	B13
	<b>Моделирование</b>		
	5.6	выполнять несложные приёмы моделирования швейных изделий;	B14

### Критерии оценивания результатов выполнения работы.

За каждое правильно выполненное задание части А (базовый уровень) -1 балл, если неправильно выполнено – 0 баллов. Максимальное количество -15 баллов, части В





**14. Выполнить моделирование горловины в соответствии с изображением**

