

## Демоверсия промежуточной аттестации в форме контрольной работы по изобразительному искусству 4 класс

Промежуточная аттестация проводится с целью определения уровня усвоения учащимися четвертого класса предметного содержания по изобразительному искусству.

Время выполнения работы – 45 минут.

### *Содержание и структура контрольной работы*

Задания контрольной работы составлены на материале следующих блоков содержания по изобразительному искусству 4 класса: «Восприятие искусства и виды художественной деятельности», «Азбука искусства. Как говорит искусство?», «Значимые темы искусства. О чем говорит искусство?».

Работа состоит из 2 частей и включает в себя 10 заданий (6 базового и 4 повышенного уровня), различающихся формой и уровнем сложности: базового и повышенного. В работе 5 заданий с ВО, 5 заданий с КО, 1 задание творческого характера.

В таблице представлено распределение заданий по разделам содержания курса изобразительного искусства.

### *Распределение заданий контрольной работы по основным блокам содержания курса*

№п/п	Проверяемые элементы содержания	Количество заданий
1	Восприятие искусства и виды художественной деятельности	8
2	Азбука искусства. Как говорит искусство?	2
3	Значимые темы искусства. О чем говорит искусство?	1

Предусмотрена оценка сформированности следующих УУД.

*Личностные действия:* знание моральных норм и норм этикета, умение выделить нравственный аспект поведения, ориентация в социальных ролях и межличностных отношениях.

*Регулятивные действия:* целеполагание, планирование, контроль и коррекция, саморегуляция.

*Общеучебные универсальные учебные действия:* поиск и выделение необходимой информации; структурирование знаний; осознанное и произвольное построение речевого высказывания в письменной форме; выбор наиболее эффективных способов решения задач в зависимости от конкретных условий; рефлексия способов и условий действия, контроль и оценка процесса и результатов деятельности; смысловое чтение как осмысление цели чтения и выбор вида чтения в зависимости от цели; определение основной и второстепенной информации; моделирование, преобразование модели.

*Логические универсальные действия:* анализ объектов в целях выделения признаков; синтез, в том числе самостоятельное достраивание с восполнением недостающих компонентов; выбор оснований и критериев для сравнения; подведение под понятие; выведение следствий; установление причинно-следственных связей; построение логической цепи рассуждений; доказательство.

*Коммуникативные действия:* умение с достаточной полнотой и точностью выражать свои мысли в соответствии с задачами и условиями коммуникации, владение монологической и диалогической формами речи в соответствии с грамматическими и синтаксическими нормами родного языка.

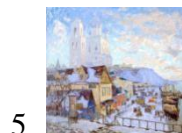
№ задания	Тип задания	Элементы содержания школьного курса	Требования к уровню подготовки	Уровень сложности	Количество баллов
Основная часть					
1.	ВО	Восприятие искусства и виды художественной деятельности	Уметь различать основные виды художественной деятельности	Б	3
2.	ВО	Восприятие искусства и виды художественной деятельности	Уметь различать основные жанры пластических искусств	Б	3
3.	КО	Восприятие искусства и виды художественной деятельности	Уметь приводить примеры ведущих художественных музеев России	Б	2
4.	ВО	Восприятие искусства и виды художественной деятельности	Уметь приводить примеры художественных музеев своего региона	Б	1
5.	ВО	Восприятие искусства и	Уметь узнавать,	Б	2

		виды художественной деятельности	воспринимать, описывать и эмоционально оценивать шедевры своего национального, российского и мирового искусства		
6.	КО	Восприятие искусства и виды художественной деятельности	Знать ведущие художественные музеи России, показывать их роль и назначение	Б	3
7.	КО	Восприятие искусства и виды художественной деятельности	Уметь воспринимать произведения изобразительного искусства, описывать их содержание.	П	2
8.	КО	Восприятие искусства и виды художественной деятельности	Уметь воспринимать произведения изобразительного искусства, описывать их содержание и выразительные средства	П	3
9.	ВО КО	Азбука искусства. Как говорит искусство?	Различать теплые и холодные цвета.	П	10
<b>ДОПОЛНИТЕЛЬНАЯ ЧАСТЬ</b>					
10.	ТЗ	Азбука искусства. Как говорит искусство? Значимые темы искусства. О чем говорит искусство?	Использовать выразительные средства изобразительного искусства. Осознавать значимые темы искусства и отражать их в собственной художественно-творческой деятельности. Выбирать художественные материалы	П	5

### Контрольная работа по изобразительному искусству для 4 класса ОСНОВНАЯ ЧАСТЬ

1. Рассмотрите репродукции. Определите, к каким видам пластических искусств они относятся. Запишите рядом с названием вида искусства номер репродукции, относящейся к данному виду.

Живопись    Графика    Скульптура    Архитектура    ДПИ    Дизайн



2. Рассмотрите репродукции, расположенные на доске. Определите, к каким жанрам изобразительного искусства они относятся. Запишите рядом с названием жанра номер репродукции, относящийся к жанру.

пейзаж    портрет    анималистический    натюрморт    бытовой жанр    батальный



3. В России много художественных музеев. Вспомни крупнейшие музеи, в которых наиболее представлены шедевры мирового и российского искусства. Запиши один из них, укажи, в каком городе он находится

---

4. Отметь  название главного художественного музея своего региона.

- Красноярский краевой краеведческий музей  
 Минусинский краеведческий музей им. Н.М. Мартьянова.  
 Музей – усадьба В.И. Сурикова

5. Рассмотрите репродукции, расположенные на доске. Определи, к какому народному промыслу они относятся. Запиши рядом с названием промысла номер репродукции, относящийся к промыслу.

Гжель  Хохлома  Городец  Дымка  Жостово



6. Прочитай текст о Государственном Эрмитаже. Подчеркни те предложения, в которых говорится о назначении музея.

### Государственный Эрмитаж

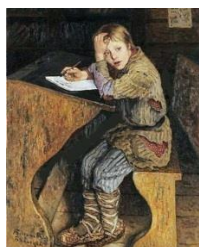
Эрмитаж по праву называют сокровищницей мирового искусства. Этот музей хранит бесценную коллекцию самых разнообразных памятников искусства и культуры, созданных человечеством с древнейших времен до наших дней. Сейчас в собрании музея, основанного в 1764г., хранится более 2,5 млн шедевров живописи и скульптуры, гравюр и рисунков, военного обмундирования и доспехов, медалей и монет, произведений прикладного искусства и археологических материалов.

Не покидая пределы Эрмитажа, пользуясь только его памятниками, можно наглядно представить себе всю художественную историю человечества, начиная с древнего каменного века и до наших дней.

Велико значение Эрмитажа как научно – исследовательского центра. Научная работа представляется чрезвычайно важной, особенно в настоящее время.

Повышает мировую значимость Эрмитажа и его просветительская работа. Ежегодно более 3,5 млн посетителей музея знакомятся с высокими достижениями духовной культуры человечества, получая радость от общения с творениями мастеров прошлого. Экскурсии для детей, взрослых, иностранных туристов, занятия, проводимые в лекториях музея, на предприятиях Санкт-Петербурга, в других городах и даже странах, помогают людям приобщиться к миру прекрасного.


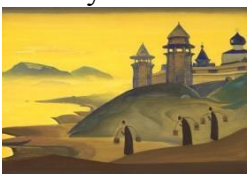

7. Рассмотрите предложенную репродукцию картины Н.П. Богданов-Бельский «В школу», определи основную тему произведения. Запиши, что хотел показать, передать зрителю художник.





8. Рассмотрите предложенную репродукцию картины В. М. Васнецова «Витязь на распутье». Определите тему картины и средства художественной выразительности, использованные художником для раскрытия темы. Запишите.



9. Рассмотрите предложенные репродукции картин известных художников. Определите, какие цвета – теплые или холодные – преобладают в картине и как они помогают понять, какое настроение хотел передать художник. Заполните таблицу: а) укажите знаком  преобладающие цвета; б) кратко опишите настроение, передаваемое картиной.

Автор и название картины	Какие цвета преобладают в картине	Какое настроение хотел передать художник
И.И. Левитан Туман над водой 	<input type="checkbox"/> теплые <input type="checkbox"/> холодные	
Н.К. Рерих Пустынь 	<input type="checkbox"/> теплые <input type="checkbox"/> холодные	
А.А. Рылов Зима 	<input type="checkbox"/> теплые <input type="checkbox"/> холодные	

<p>Т.Н. Яблонская Утро</p> 	<input type="checkbox"/> теплые <input type="checkbox"/> холодные	
<p>К.Ф. Юон Конец зимы</p> 	<input type="checkbox"/> теплые <input type="checkbox"/> холодные	

### ДОПОЛНИТЕЛЬНАЯ ЧАСТЬ

10. Создай сюжетную композицию на плоскости или в объеме на тему «Золотая осень». Художественный материал, наиболее точно соответствующий задуманному вами образу, выберите самостоятельно.

### Система оценивания

Рекомендации по переводу первичных баллов в отметки по пятибалльной шкале

Уровень подготовки	2 «Низкий» (менее 35%)	3 «Базовый» (35-64%)	4 «Повышенный» (65-84%)	5 «Высокий» (85-100%)
Баллы	0-11	12-21	22-28	29- 34